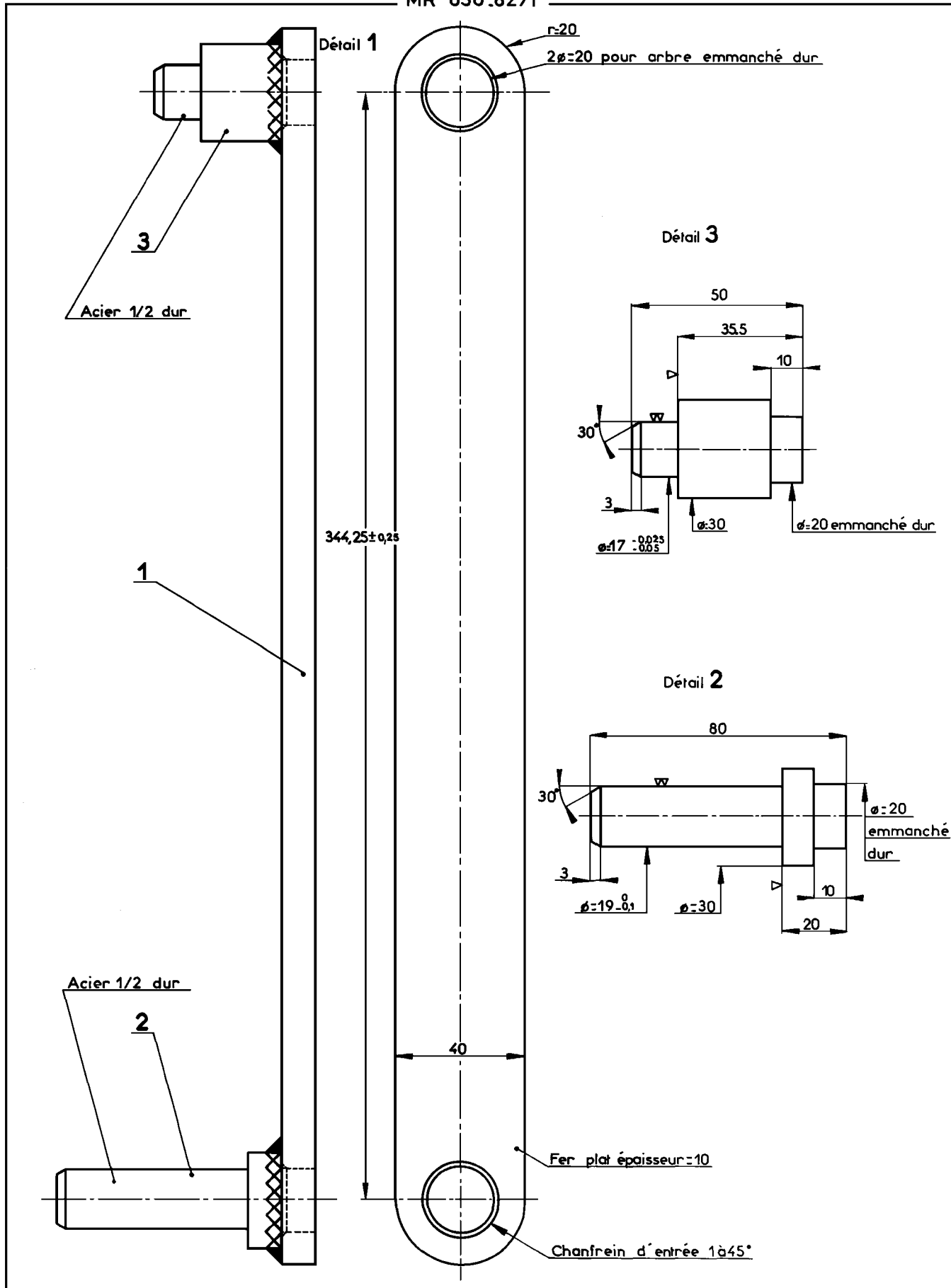


**LISTE DES OUTILS SPECIAUX FIGURANT
AU FASCICULE N° 5 DU MANUEL 583**

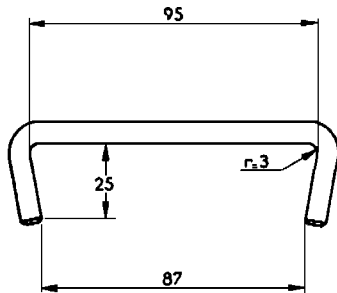
DESIGNATION	NUMERO Méthodes - Réparations	REFERENCE de l'outil vendu
2 TOLERIE		
Marbre tous types		2600-T
Pieds, plaques et barre d'ancrage pour 2600-T		2640-T
Supports de caisse sur marbre		2627-T
Gabarit de contrôle des bossages de relais de direction	MR. 630-82/1	2630-T
Gabarit de positionnement de l'unit avant par rapport à la caisse		2631-T
Barre de vérification, longueur = 1 m.		2632-T
Barre de vérification, longueur = 1,50 m.		2632-T bis
Calibres pour contrôle des supports d'essieu avant		2633-T bis
Calibres pour contrôle des fixations d'essieux arrière		2634-T ou
		2639-T
Gabarits de portes latérales, pare-brise, pavillon		2635-T
Outillage pour contrôle de la position des essieux sur caisse		2636-T
Calibres pour vérification des fixations des bras d'essieu arrière		2639-T
Niveau à semelle		2641-T
Niveau à équerre		2642-T
Faux coussinet de barre anti-roulis avant		2643-T
Outil pour écrous coniques de planche de bord		2661-T
Appareil à dégraffer les soudures par points		2662-T
Outillage pour pose des rivets « OTALU »		2665-T
Pince pour rivets « POP »		2669-T
Dépose-agrafes de panneaux de portes		3817-T
Jeu de trois sangles pour collage du pavillon		3822-T
Jeu de deux poignées pour dépose des glaces et pavillons collés		3905-T
Etrier de maintien d'ouverture de capot	MR. 630-64/27	
3 FERRAGE		
Clé pour dépose et pose des serrures de porte	MR. 630-12/40	
Fourchette pour démontage du levier de lève-glace	MR. 630-84/14	

MR 630.82/1



Additif N° 1 au Manuel 583-5

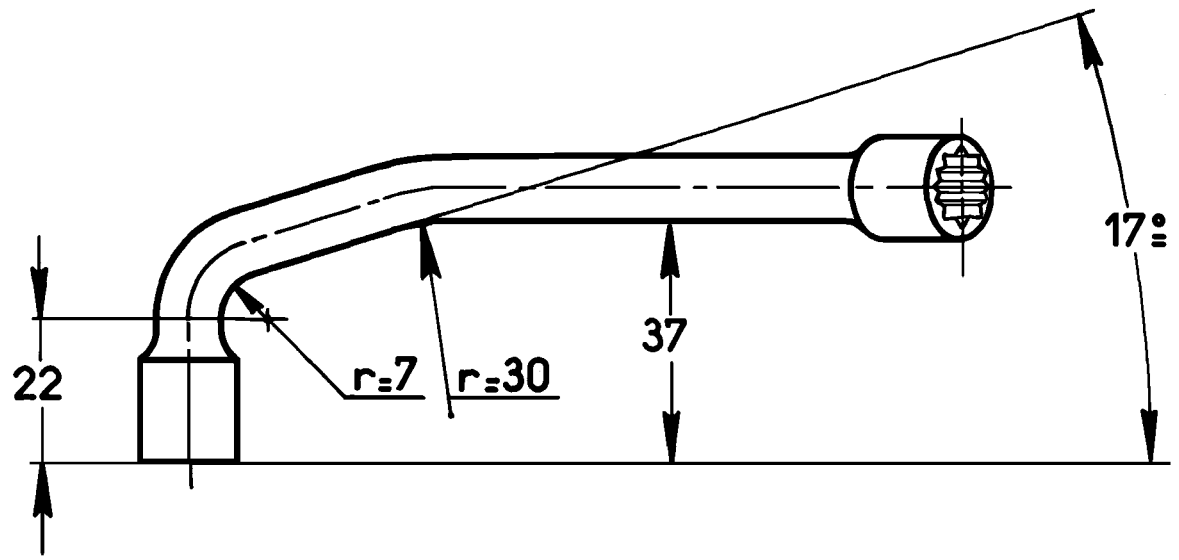
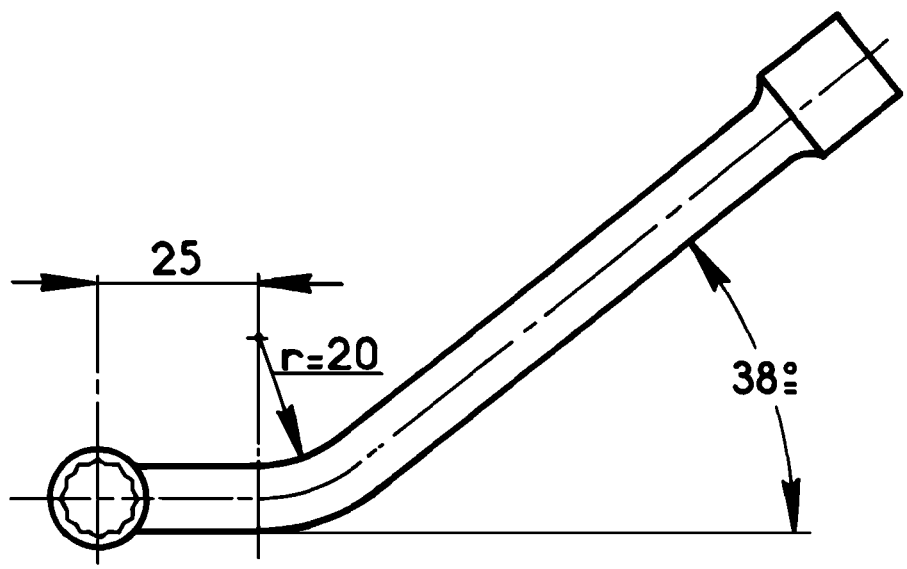
MR.630-64/27



Angles abattus

Eliré $\varnothing:7$

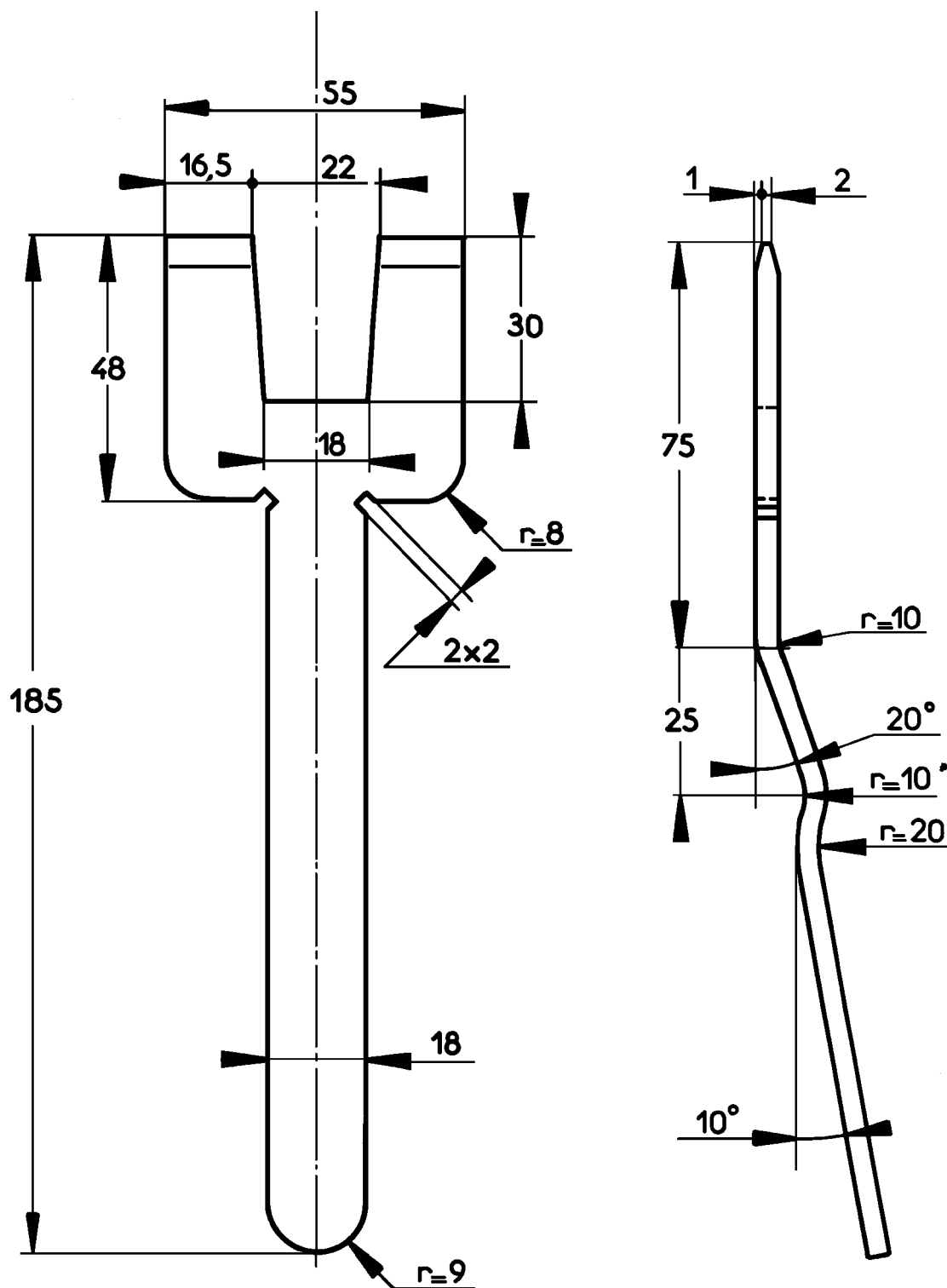
MR 630_12/40



A prendre dans clé 12 pans_10 sur plats

Additif N° 1 au Manuel 583-5

MR 630_84/14



— Fer plat épaisseur=4 —